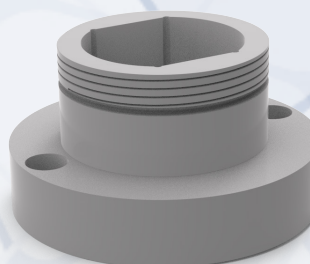


Al Ertalyte virgen se le incorpora un lubricante sólido uniformemente disperso. La resistencia al desgaste resultante es sobresaliente, siendo un 50% superior al Ertalyte virgen. Como consecuencia, el material es excepcionalmente adecuado para aplicaciones sometidas a altos niveles de fricción. El Ertalyte TX puede trabajar en aquellas aplicaciones donde el factor PV es elevado.

Bajo solicitud previa, el Ertalyte TX puede suministrarse como "Food Grade".

## CARACTERÍSTICAS PRINCIPALES:

- Excelente resistencia al desgaste.
- Coeficiente de rozamiento bajo y uniforme.
- Muy buena resistencia a la fluencia.
- Elevada resistencia mecánica, rigidez y dureza.
- Alta resistencia química.
- Fisiológicamente inerte: adecuado para contacto con alimentos.
- Buena resistencia a las radiaciones de alta energía.



Colores disponibles (aproximados);



## APLICACIONES GENERALES:

- Engranajes y cojinetes de precisión.
- Arandelas de empuje.
- Componentes de bombas.
- Componentes para mecanismos de precisión.

■ *Otros nombres comerciales: Arnite, Novatron, Sustadur, Tecadur, Ipet, Melinite, celanex, Ultradur, Durester, Petlon, Valox, vestodur, Mylar.*

PROPIEDADES	Test methods	
Densidad (g/cm <sup>3</sup> )	ISO 1183-1	1.44
Absorción de agua (%)	ISO 62	0.13

PROPIEDADES TÉRMICAS	Test methods	
Temperatura de Fusión (°C)	ISO 11357-1/-3	245
Temperatura de Uso (°C)		
-Cortos		160
-Largos		115
-Mínima		-20
Conductividad térmica (W/(K.m)) a 23°C		0,29
Temp. de deformación bajo carga A 1.8 MPa (°C)	ISO 75 -1/-2	75
Inflamabilidad (%O <sub>2</sub> )	ISO 4589-1/-2	25

PROPIEDADES MECÁNICAS	Test methods	
Modulo de elasticidad (MPa)	ISO 527-1/-2	3300
Dureza Rockwell	ISO 2039-2	M94
Tensión para fluencia (MPa)	ISO 527-1/-2	76
Compresión (MPa)	ISO 604	
-Esfuerzo al 1% deformación		31
-Esfuerzo al 2% deformación		60
-Esfuerzo al 5% deformación		102

PROPIEDADES ELECTRICAS	Test methods	
Resistencia dieléctrica (kV/mm)	IEC 60243-1	21
Resistividad volumétrica (ohm.cm)	IEC 60093	>10 <sup>14</sup>

Los valores indicados en la tabla son de orientación e información para el usuario