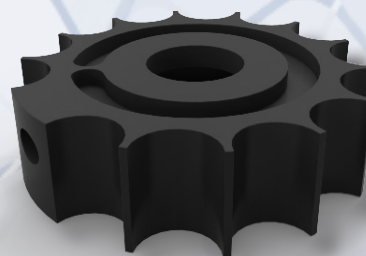


## CARACTERÍSTICAS PRINCIPALES:

- Elevada resistencia mecánica, rigidez y dureza.
- Excelente resiliencia: capacidad de recuperar después del impacto.
- Buena resistencia a la fluencia.
- Elevada resistencia al impacto, incluso a bajas temperaturas.
- Buenas estabilidad dimensional, debido a su baja absorción de humedad.
- Relativa estabilidad dimensional ante cambios térmico.
- Buenas propiedades de deslizamiento.
- Muy fácil de mecanizar.
- Buenas propiedades dieléctricas.
- Fisiológicamente inerte: adecuado para contacto con alimentos.



Colores disponibles (aproximados);



## APLICACIONES GENERALES:

- Ruedas dentadas con módulo pequeño
- Cojinetes y rodillos altamente cargados
- Válvulas de asiento
- Piezas geoméricamente complejas -gracias a su gran mecanizabilidad-
- Componentes de aislamiento eléctrico
- Levas
- Piezas sometidas a apriete



### Nota de ingeniería:

Se trata de un copolímero resistente a la hidrólisis y a la degradación por oxidación térmica. Aunque su resistencia a los agentes químicos es elevada, se recomienda extremar las precauciones con los ácidos y bases fuertes, tales como: HCl, H<sub>2</sub>SO<sub>4</sub>, HNO<sub>3</sub>, NaOH, Ca(OH), etc.

- Otros nombres comerciales: Acetal, Delrin, Acetron, Ertacetal, Resal, Hostaform, Sustarin, Tecaform, Esnita, Ultraform, Hydrel, Hydex, Pamalux, Turaite, Celcon.

PROPIEDADES	
Densidad (g/cc)	1.41
Absorción de agua (%)	0.45

PROPIEDADES TÉRMICAS	
Temperatura de Fusión (°C)	165
Temperatura de Uso (°C)	
-Cortos	140
-Largos	115
-Mínima	-50
Conductividad térmica (W/(K.m))	0.31
Temp. de deformación por carga A 1.8M Pa (°C)	100
Inflamabilidad (%O <sub>2</sub> )	15

PROPIEDADES MECÁNICAS	
Modulo de elasticidad (MPa)	2800
Dureza Rockwell	M84
Tensión para fluencia (MPa)	66
Compresión (MPa)	
-Esfuerzo al 1% deformación	23
-Esfuerzo al 2% deformación	40
-Esfuerzo al 5% deformación	72

PROPIEDADES ELÉCTRICAS	
Resistencia dieléctrica (kV/mm)	20
Resistividad volumétrica (ohm.cm)	>10 <sup>14</sup>

Los valores indicados en la tabla son de orientación e información para el usuario